

# LES SENTIERS DE LA BAIE-VERTE

## MYCOLOGIE



## EN BORDURE DU FLEUVE



## GRANDEUR NATURE



# INCONTOURNABLES

## LE SECTEUR DE LA BAIE-VERTE

### Un air marin envoûtant

Des kilomètres de plages de sable fin, un camping enchanteur pour un réveil au son des vagues et des panoramas à couper le souffle

## LE MUSÉE LA PETITE ANGLICANE

### Unique et à découvrir

Venez découvrir nos expositions permanentes :

- 75 ans d'histoire de Forestville
- Labrieville et les centrales de Bersimis 1 et 2 (premiers grands chantiers d'Hydro-Québec)

## L'ARRIÈRE-PAYS

### La villégiature à son meilleur

De grands espaces, un paradis de chasse et de pêche reconnu de tous. Laissez-vous séduire.



## BUREAU D'ACCUEIL TOURISTIQUE

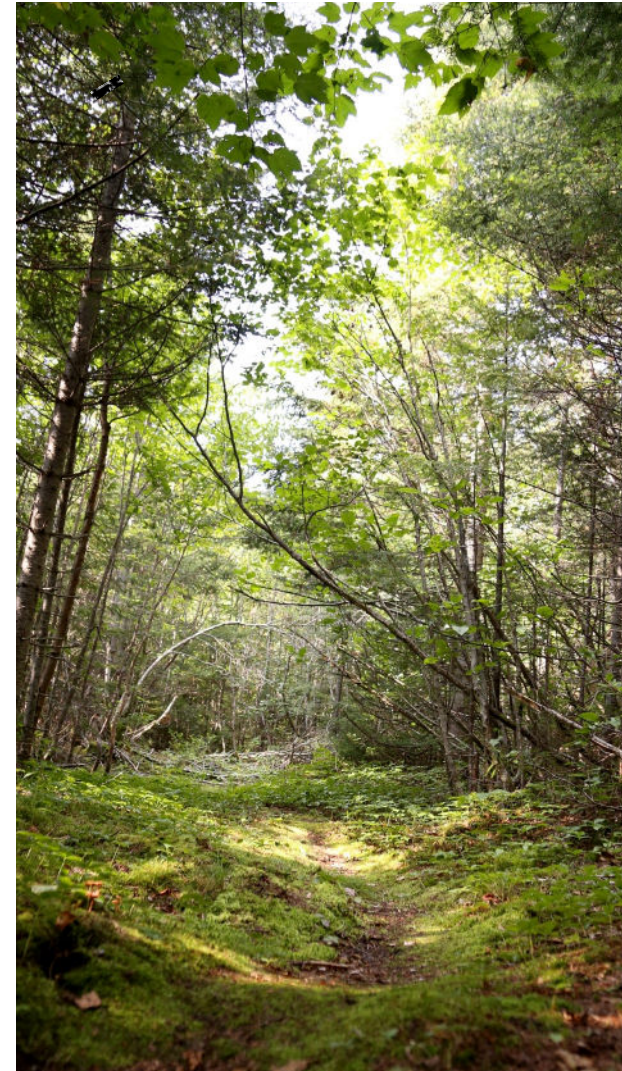
OUVERT À L'ANNÉE

Consultez notre site Internet pour l'horaire  
[www.tourismeforestville.com](http://www.tourismeforestville.com)

223, Route 138 Ouest, Forestville, Québec, G0T 1E0  
en saison : 418 587-4160 | [tourisme@forestville.ca](mailto:tourisme@forestville.ca)  
hors saison : 418 587-2285 | [forestville@forestville.ca](mailto:forestville@forestville.ca)

# FORESTVILLE

VOUS ACCUEILLE AU RYTHME DES SAISONS



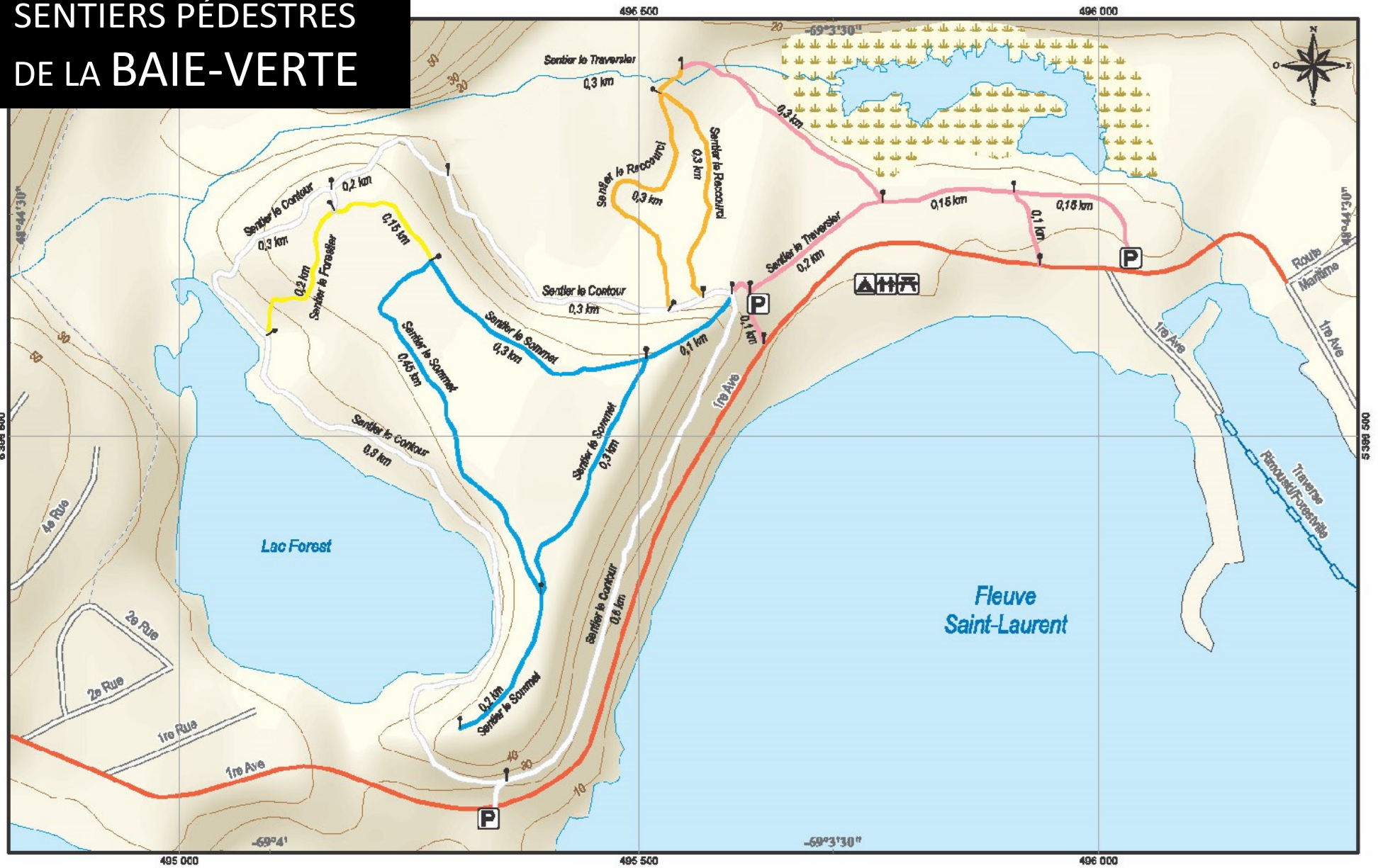
## SENTIERS PÉDESTRE DE LA BAIE-VERTE



DE GRANDS ESPACES...  
UNE NATURE GÉNÉREUSE



# SENTIERS PÉDESTRES DE LA BAIE-VERTE



- |  |  |
|--|--|
|  |  |
|  |  |
|  |  |
|  |  |
|  |  |
|  |  |



## Sentiers de la Baie-Verte

1:5 500  
0.25



Projection: UTM zone 18, Datum: NAD83

Équidistance des courbes 10m

© Conception et cartographie:



Source des données utilisées: © Gouvernement du Québec

Utilisez le diagramme qui suit  
obtenir les valeurs numériques  
DÉCLINAISON MOYENNE APPROXIMATIVE  
AU CENTRE DE LA CARTE EN 2020  
Variation annuelle de 0,7 vers l'Est

