

## LES SERVICES OFFERTS

### SUR LE SITE DU CAMPING

- Information touristique
- Produits du terroir
- Prêt de jeux (volley-ball, fers, etc.)
- Coffres à jouets communautaires
- Bois de chauffage et glace
- Plage et baignade (sans surveillance)
- Bâtiment sanitaire et buanderie
- Terrasse panoramique sur la baie
- Réseau de sentiers pédestres
- Pêche au bar rayé près du site
- Réseau WIFI gratuit

### À FORESTVILLE

- Marchés d'alimentation
- Dépanneurs 24 heures / 7 jours
- Essence, propane et mécanique
- Quincailleries
- Institutions bancaires (guichets 24h)
- Centre commercial
- Restaurants et hébergements
- Services de santé (urgence 24 heures)
- Pharmacie, dentiste, etc.



## À DEUX PAS DES PLAGES ET DU ST-LAURENT

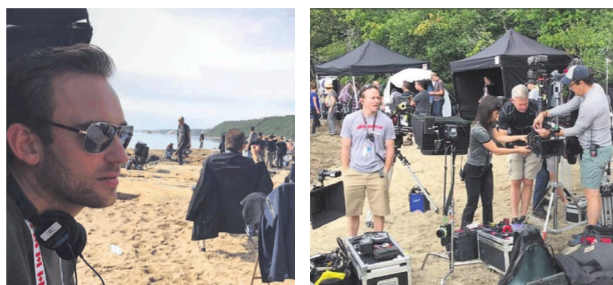
## LA BAIE-VERTE

### Un air marin envoutant!

Des kilomètres de plages, un camping aménagé,  
des sentiers pédestre et ...

### DES PLAGES DIGNES D'HOLLYWOOD

Les plages de Forestville ont accueilli, à l'été 2017,  
une équipe de production américaine avec le  
tournage de l'adaptation télévisuelle  
du roman de **Joël Dicker**,  
« **La Vérité sur l'affaire Harry Quebert** »,  
réalisée par **Jean-Jacques Annaud** et  
mettant en vedette l'acteur **Patrick Dempsey**.



### LE MUSÉE LA PETITE ANGLICANE

#### Expositions permanentes

- 75 ans d'histoire de Forestville
- Labrieville et les centrales de Bersimis 1 et 2  
(premiers grands chantiers d'Hydro-Québec)



### BUREAU D'ACCUEIL TOURISTIQUE

223, Route 138 Ouest  
Forestville (Québec) G0T 1E0

418 587-4160  
tourisme@forestville.ca  
www.forestville.ca



# FORESTVILLE

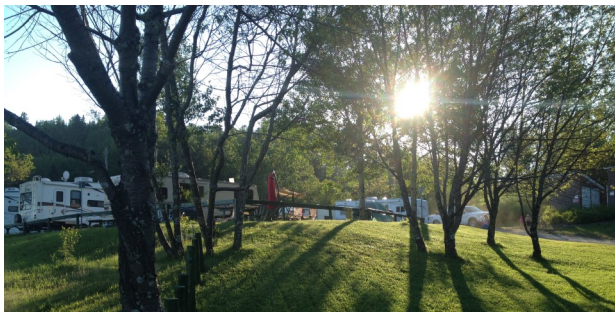
PER SYLVAM - PAR NOS FORÊTS

## LE CAMPING DE LA BAIE-VERTE

OUVERT DE MAI À SEPTEMBRE



172, 1<sup>re</sup> Avenue  
418 587-6561  
www.forestville.ca



## PÉRIODE D'OUVERTURE

**MAI À SEPTEMBRE**

(à confirmer annuellement)

## À PROPOS DU CAMPING

Situé dans une baie abritée des vents et adossé à une montagne, le camping de la Baie-Verte se trouve à quelques dizaines de mètres du traversier reliant Forestville à Rimouski.

Le site offre 36 terrains aménagés et chacun est desservi en eau potable et en électricité (20, 30 ou 50 ampères) et par un système de traitement des eaux usées. 5 terrains sont destinés aux tentes.

Un bloc sanitaire est également à la disposition des usagers tout comme différents services au bureau d'accueil.

Le camping est certifié par Tourisme Québec, enregistrement # 222858.

## LOCALISATION DU CAMPING

**172, 1<sup>re</sup> Avenue, Forestville**

(secteur de la Baie-Verte. À 2 minutes du traversier)

## INFORMATIONS

**EN SAISON**

**418 587-6561**

camping@forestville.ca

**RÉSERVATION EN LIGNE** (à partir du 3 janvier)



## TARIFICATION 2025

Les tarifs sont assujettis à la TPS, la TVQ et la taxe sur l'hébergement et sont sujets à changement sans préavis.

Les tarifs sont payables à votre arrivée sur le site du camping.

### EAU ÉGOUT ET ÉLECTRICITÉ

Journée : .....	<b>52.00 \$</b>
Semaine .....	<b>265.00 \$</b>
Mois (30 jours consécutifs) : .....	<b>700.00 \$</b>
Saison .....	<b>1 415.00 \$</b>

<b>TENTE</b>	sans service	avec service
Journée : .....	<b>35.00 \$</b>	<b>42.00 \$*</b>
Semaine : .....	<b>130.00 \$</b>	<b>150.00 \$*</b>

Coût supplémentaire si plus d'une tente sur le même terrain.

### PRÊT-À-CAMPER

2 roulottes de camping sont disponibles pour un prêt-à-camper, tout est fourni, sauf la literie et les serviettes, mais possibilité d'en louer. Un dépôt de 50 % est exigé à la réservation. Location minimum 2 jours

Journée.....	<b>165.00 \$</b>
--------------	------------------

Ces tarifs sont révisés le 1<sup>er</sup> janvier de chaque année.

### AUTRES TARIFS

Douche (7 minutes) par cycle: .....	<b>3.00 \$</b>
Laveuse par cycle : .....	<b>3.00 \$</b>
Sécheuse par cycle : .....	<b>3.00 \$</b>
Bois de chauffage : .....	<b>13.00 \$</b>
Literie et serviettes par séjour : .....	<b>10.00 \$</b>

Ces tarifs sont révisés le 1<sup>er</sup> janvier de chaque année.



## ENREGISTREMENTS ET DÉPARTS

Les campeurs doivent s'enregistrer au poste d'accueil dès leur arrivée. Le départ est fixé à midi.

## REMBOURSEMENT

Un remboursement peut être accordé si la demande est effectuée 7 jours avant la date de réservation.

## VITESSE ET CIRCULATION SUR LE SITE

La vitesse maximale permise est de 10 km/h. Il est interdit de se balader avec un VTT sur le camping et sur la plage.

## COUVRE-FEU

Le couvre-feu est fixé à 23 h.

## RÈGLEMENTS COMPLETS

Les règlements vous seront remis lors de votre inscription à l'accueil.

